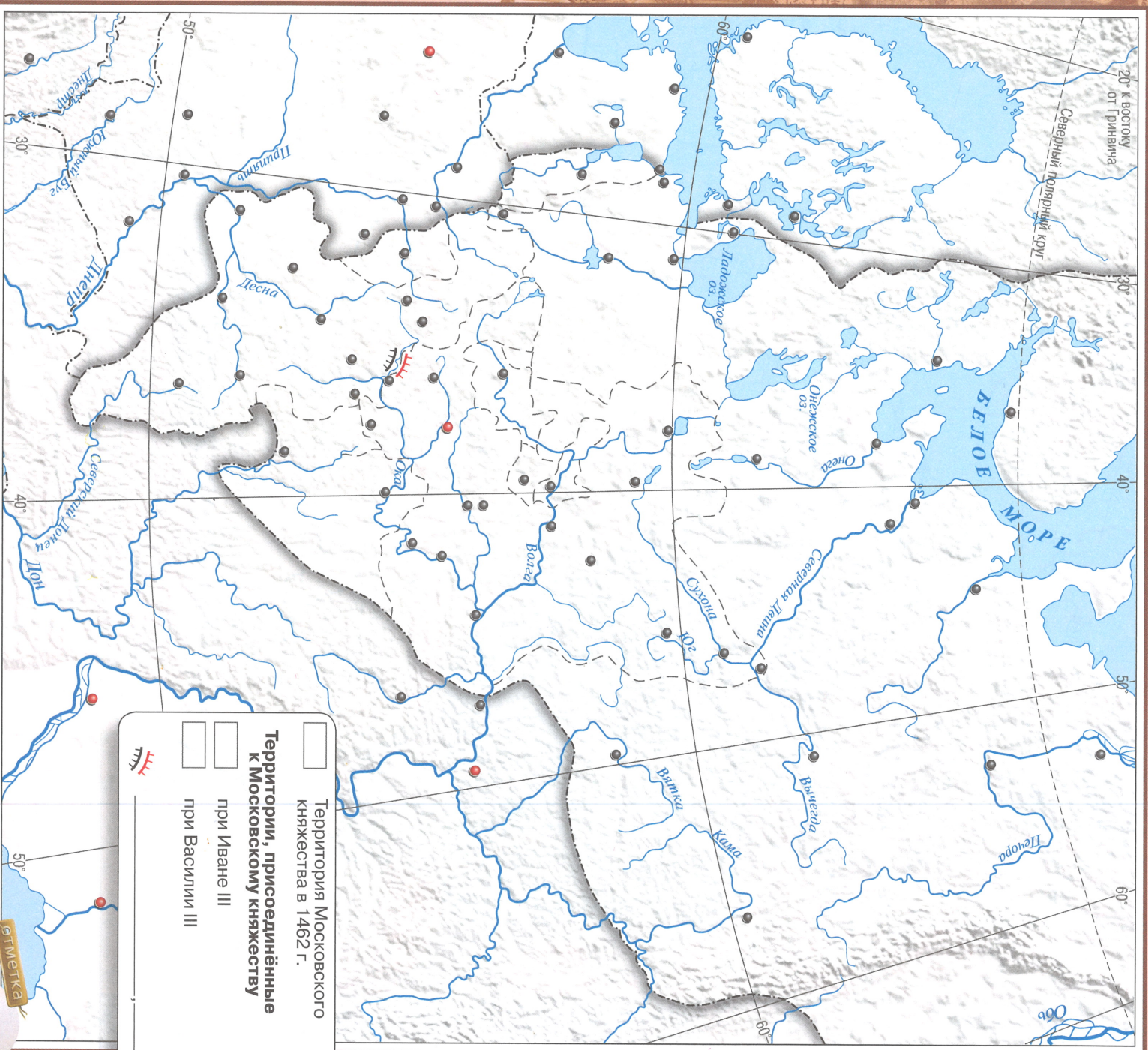


МОСКОВСКОЕ КНЯЖЕСТВО ВО ВТОРОЙ ПОЛОВИНЕ XV —  
ПЕРВОЙ ТРЕТИ XVI В.

## ЗАДАНИЯ

1. Закрасьте зелёным цветом территорию Московского государства в 1462 г. Подпишите название его столицы.
2. Жёлтым цветом отметьте территории, присоединённые к Московскому государству при Иване III, а оранжевым цветом — территории, присоединённые при Василии III.
3. Обозначьте на карте путь московского войска, место и год сражения, описание которого приводится в отрывке: «В год 6979 впад князь великий Иван Васильевич во гнев на Великий Новгород, начал войско свое собирать и стал посылать на новгородские земли. И взяли сначала Старую Русу... и пошли на Шелонь... и погибло новгородцев много».
4. Подпишите названия пяти крупных городов, которые были присоединены Иваном III и Василием III к Москве.
5. Определите, какое событие на карте обозначено специальным символом. Подпишите его название и дату в легенде.